

PLAN DE EVACUARE A PERSOANELOR / BUNURILOR IN CAZ DE INCENDIU

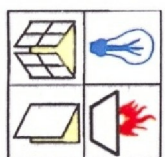


FOLOSIREA FOCULUI DESCHIS INTERZISA

PASTRATI-VA CALMUL SI ANUNTATI INCENDIUL



NU FOLOSITI APARATE ELECTRICE CU DEFECTIUNI



FUMATUL INTERZIS



NU INGREUNATI ACCESUL LA MILOACELE DE INTERVENTIE



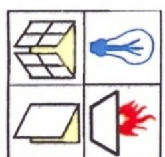
FOLOSITI HIDRANTUL

FOLOSITI STINGATOARELE

5. Persoane cu atribuții privind evacuarea :
 - IPA : Petre George
6. Persoane responsabile cu prezenta la locul de adunare stabilit:
 - IPA : Sorin Baban
7. Ordinea in care se face evacuarea persoanelor si a bunurilor
 - oamenii
 - bunurile de mare valoare
 - utilaje si alte materiale



PASTRATI-VA CALMUL SI ANUNTATI INCENDIUL



NU FOLOSITI APARATE ELECTRICE CU DEFECTIUNI



FOLOSITI HIDRANTUL

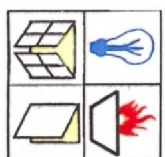


FOLOSITI STINGATOARELE

5. Persoane cu atribuții privind evacuarea :
 - IPA : Petre George
6. Persoane responsabile cu prezenta la locul de adunare stabilit:
 - IPA : Sorin Baban
7. Ordinea in care se face evacuarea persoanelor si a bunurilor
 - oamenii
 - bunurile de mare valoare
 - utilaje si alte materiale



PASTRATI-VA CALMUL SI ANUNTATI INCENDIUL



NU FOLOSITI APARATE ELECTRICE CU DEFECTIUNI



FOLOSITI HIDRANTUL



FOLOSITI STINGATOARELE

5. Persoane cu atribuții privind evacuarea :
 - IPA : Petre George
6. Persoane responsabile cu prezenta la locul de adunare stabilit:
 - IPA : Sorin Baban
7. Ordinea in care se face evacuarea persoanelor si a bunurilor
 - oamenii
 - bunurile de mare valoare
 - utilaje si alte materiale

INSTRUCTIUNI DE COMPORTARE

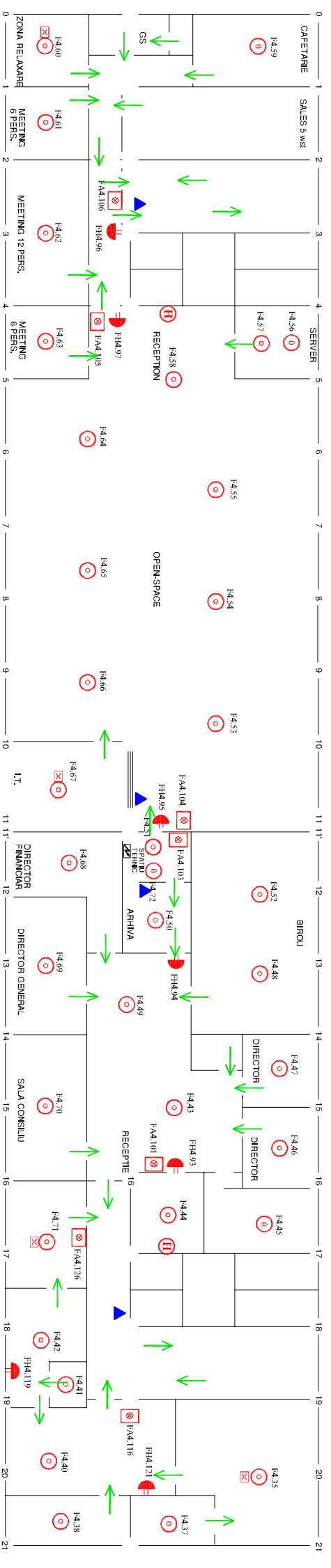
IN CAZ DE INCENDIU

- comportati-vă cu calm si respectați regulile și măsurile indicate;
- dacă pentru salvarea oamenilor, trebuie să treceți prin încăperi incendiate, puneți pe cap o pătură umedă;
- deschide-ți cu prudență ușile, deoarece afluxul rapid de aer, provoacă creșterea rapidă a flăcărilor;
- prin încăperile cu fum dens deplasați-vă târâș sau aplecați;
- strigați victimele , găsiți-le si salvați-le;
- dacă vi se aprinde îmbrăcămintea, nu fugiți; culcați-vă pe pământ si rostogoliți-vă;
- asupra oamenilor căroră li s-a aprins îmbrăcămintea, aruncați un palton, o pătură sau ceva care îi acoperă etanș;
- în cazul stingerii incendiului folosiți stingătoare, apă, nisip, pământ, învelitori, etc.

INSTRUCTIUNI DE COMPORTARE

IN CAZ DE CUTREMUR

- păstrați-vă calmul, nu intrați în panică.
- închideți sursele de foc.
- deschideți ușile si deparțați-vă de ferestre sau balcoane.
- adăpostiți-vă sub o grindă, lângă un perete de rezistență, toc de ușă, sub birou sau o masă solidă.
- nu fugiți pe ușă, nu săriți pe geam, nu alergați pe scări , nu utilizați liftul.
- dacă sunteți în curtea societății, deparțați-vă de clădiri, stâlpi sau alte obiecte aflate în echilibru precar, ferțiți-vă de căderea tencuielilor, coșurilor, parapetelor.
- evitați aglomerația, nu alergați.
- ascultați numai anunțurile posturilor de radio și televiziune și recomandările organelor în drept.



PLAN DE EVACUARE SI AMPLASARE A MILOACELOR DE INTERVENTIE ETAJ 6

LEGENDA :

- - Cale de evacuare
- ⊕ - Hidrant interior
- ⊗ - Slingator portabil
- ⊙ - Detector de fum
- ☂ - Dispozitiv de alarmare acustic de interior
- ⊗ - Buton de alarma
- ⊗ - Sirena de alarmare
- ⊗ - Tablou electric
- ⊗ - Lift de persoane

Intocmit: Andreea Sandu

Semnatura _____